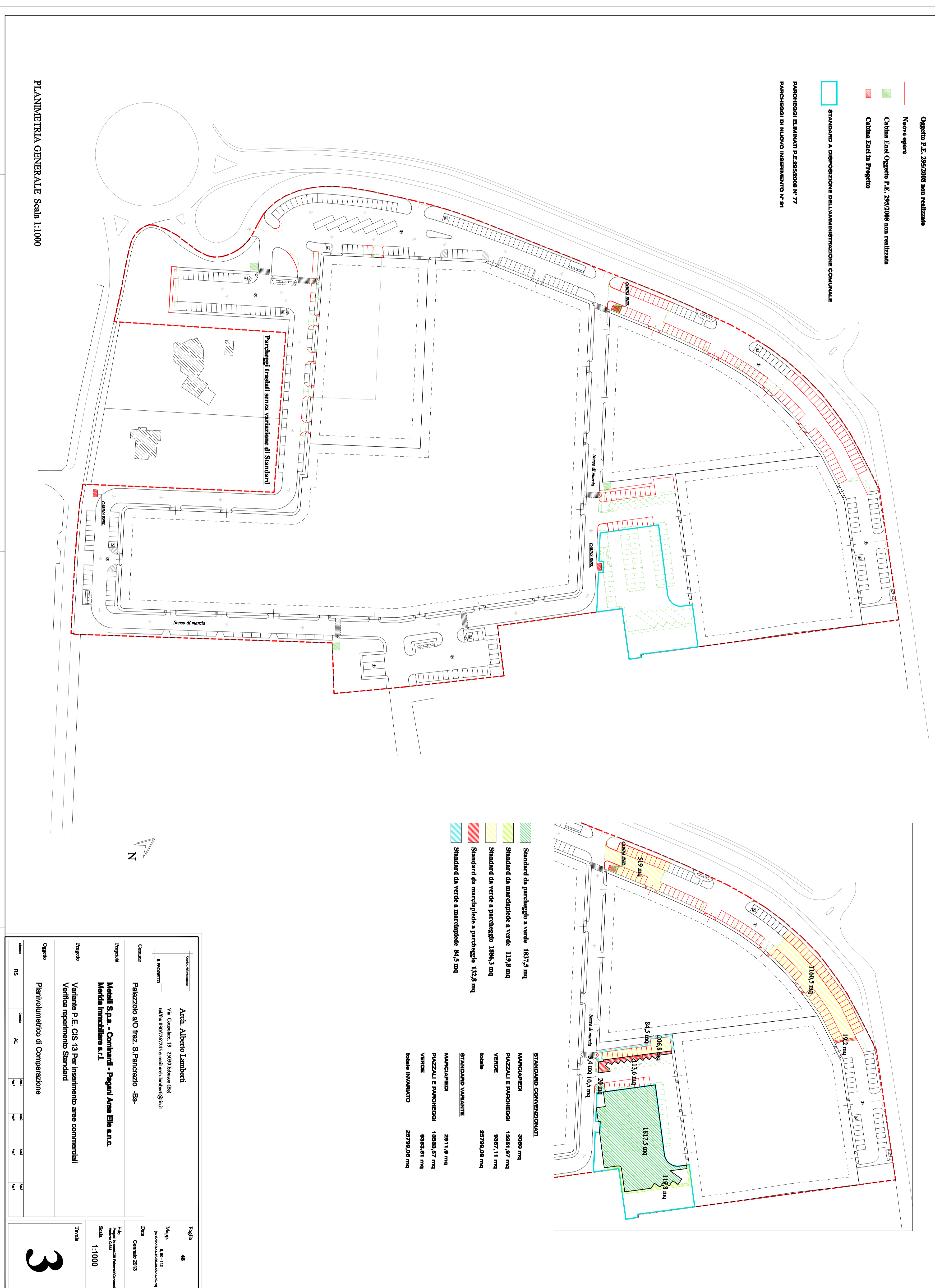


C.I.S. n° 13 - Comune di Palazzolo s/O fraz. S. Pancrazio (Bs)

Variante Piano Esecutivo

- LEGENDA**
- LIMITE P.L.
 - Oggetto P.E. 25/2098 non realizzato
 - - - - - Nuove opere
 - Caltiva Exed Oggetto P.E. 25/2098 non realizzata
 - Caltiva Exed In Progetto
 - STANDBY A RIPROPOSIZIONE DELL'AMMINISTRAZIONE COMUNALE

PARCHIODI ELIMINATI P.E. 25/2098 N° 77
PARCHIODI DI NUOVO INSERIMENTO N° 81



- Standard da parcheggio a verde 187,5 mq
- Standard da manciplade a verde 119,8 mq
- Standard da verde a parcheggio 188,3 mq
- Standard da manciplade a parcheggio 132,6 mq
- Standard da verde a manciplade 84,5 mq

STANDARD CONVENZIONATI	
MANCIPLADE	308,0 mq
PAZZALI E MANCIPLADI	1381,97 mq
VERDE	889,711 mq
TOTALE	2879,681 mq
STANDARD VARIAVTE	
MANCIPLADE	881,9 mq
PAZZALI E MANCIPLADI	1883,87 mq
VERDE	809,881 mq
TOTALE INVOLONTATO	2775,652 mq

PLANimetria GENERALE Scala 1:1000

Aut.: Arch. Alberto Lamberti Via Carducci, 19 - 25039 Palazzolo S/O (BS) telefono 030/727374 - email: a.lamberti@comuni.bs.it	Figlio: 48 Mappe: 6, 8, 9, 10 10.10.2012 10.10.2012 10.10.2012
Comune: Palazzolo s/O fraz. S. Pancrazio - BS	Data: Ottobre 2013
Progetto: Moduli S.p.A. - Command - Pignati Area Edil s.n.c. Modulo immobiliare n.1.1.	Scale: 1:1000
Progetto: Variante P.E. CIS 13 Per riserimento aree commerciali Verticale ripartimento Standard	Tracce: 3
Opere: Planimetria di Comparsazione	
Scale: 1:50 1:100 1:200 1:500 1:1000	